

自分らしい人生を大切に過ごすお手伝い

「自分らしい人生」を最期まで大切に過ごしていただくために

今の医学をもってしても、病気の治療や予防には限界があります。また、老化は誰にでも訪れ、そして、残念ながら治すことはできません。しかし、「自分らしい人生を歩み続ける」ことは、人生のどの段階にあってもできると私は信じています。慣れ親しんだお住まいで、心穏やかに医療やケアを受けることができるのが在宅療養の大きなメリットの一つです。

医療法人社団澄乃会<向日葵メディカルチーム>では、地域の医療・介護スタッフとも密に連携をとり、ご本人とご家族が気持ち良く過ごせる環境作りを全力でサポートします。

日々の療養生活、病気が進んだ時、そして、最期の時、それぞれの過ごし方に正解はありません。ご本人の価値観、ご家庭の環境、様々な因子が複雑に絡みあって、その方らしい最高の選択が生まれ、その選択を支えていくことが、私たちの使命だと考えております。

みなさまの気持ちによりそい、医療・介護のプロとしてベストを尽くしてまいりますので、どうぞよろしくお願いいたします。

医療法人社団 澄乃会

理事長 中村明澄



お住いの場所で



向日葵クリニック

向日葵ナースステーション

地域の様々なスタッフと協働して
ご自宅での生活をサポートしていきます。

向日葵クリニック (在宅療養支援診療所)

医師がお住いの場所にお伺いして診察を行います。基本的には月2回程度の定期的な訪問診療を行い、お体の具合が悪いときには、24時間連絡がとれ、必要な時は往診を行います。

*費用の目安: 7,000円/月~(1割負担)

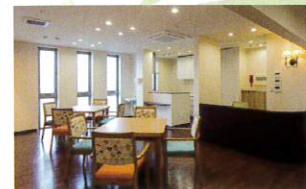
向日葵ナースステーション (訪問看護ステーション)

看護師がお住いの場所にお伺いして看護を行います。日々変化する体調を把握し、主治医と相談の上、お薬の調整を行い、清拭や入浴のサポートなど生活面でのお手伝いをします。週1回程度の定期訪問を行い、24時間連絡がとれ、必要な場合は緊急訪問します。

*費用の目安: 約500円/回~(介護保険1割負担)
約1,800円/回 ~ (医療保険1割負担)

メディカルホーム KuKuRu で

ご自宅のような温かい空間に、
病院のように安心できる医療スタッフがいる。
もう一つのおうちです。



要介護1以上の方がご利用いただけますが、要介護認定を受けていらっしゃらない方も、まずはご相談ください。病院のような安心感と、ご自宅のような自由な時間を過ごしていただければと思っています。

がん療養中の方

1日 5,000円~

要介護1以上の方

月額 170,000円~

※火災保険料は上記に含まれます。
このほか、ご入居の際は敷金(1か月)と、介護保険、医療保険の自己負担金・食費・その他生活にかかる諸費用が必要です。

主な対応可能
医療処置



がん終末期の方や ALS などの難病の方も
お引き受けしております。